

# FRUTOS y SEMILLAS Grandes (>5cm) de YASUNÍ (1era Parte)

# 1

## Parque Nacional Yasuní – Prov. Orellana, ECUADOR

Por: Cristina Rivadeneira, Gorky Villa, Nancy Garwood, Pablo Alvia

©The Natural History Museum U.K., Proyecto Iniciativa Darwin 'Conocimientos para fortalecer la conservación en el Parque Nacional Yasuní', Pontificia Universidad Católica del Ecuador, Herbario QCA, Quito. versión1. 03/2004

contacto: N. Garwood [ngarwood@plant.siu.edu] Los nombres vulgares son de la idioma **Huaorani**.



1 *Dugetia spixiana*  
ANNONACEAE  
NANGEHUE

2 *Porcelia* sp.  
ANNONACEAE  
OÑETAHUE

3 *Phytelephas tenuicaulis*  
ARECACEAE

4 *Matisia longiflora*  
BOMBACACEAE  
NENEPEKAHUE

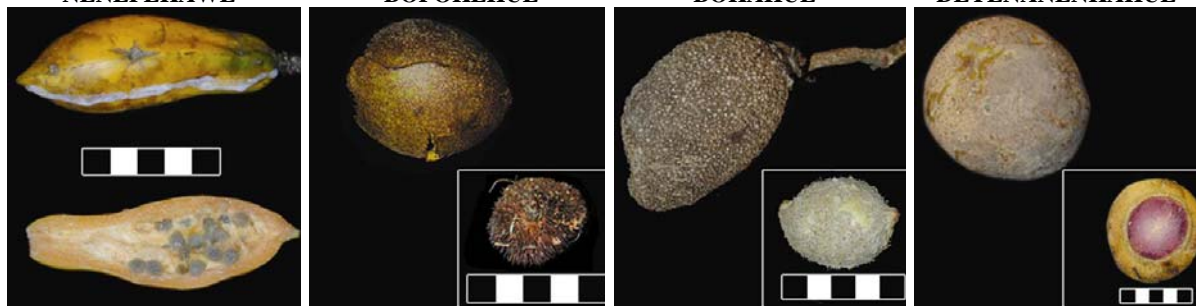


5 *Matisia malacocalyx* s.l.  
BOMBACACEAE  
NENEPEKAWE

6 *Pachira punga-schunkei*  
BOMBACACEAE  
BOPOKEHUE

7 *Patinoa paraensis*  
BOMBACACEAE  
BOKAHUE

8 *Capparis osmantha*  
CAPPARACEAE  
DEYEÑANENKAHUE



9 *Jacaratia digitata*  
CARICACEAE

10 *Caryocar glabrum*  
CARYOCARACEAE  
Dadakahue - Nonkaikahue

11 *Coupeia chrysocalyx*  
CHRYSOBALANACEAE

12 *Licania "nervifina"*  
CHRYSOBALANACEAE



13 *Garcinia macrophylla*  
CLUSIACEAE

14 *Garcinia madruno*  
CLUSIACEAE

15 *Tovomita "arbol"*  
CLUSIACEAE

16 *Fevillea cordifolia*  
CUCURBITACEAE



17 *Psiguria ternata*  
CUCURBITACEAE

18 indet.  
CUCURBITACEAE

19 indet.  
CUCURBITACEAE

20 *Sloanea* sp.  
ELAEOCARPACEAE  
DAKATOGAHUE

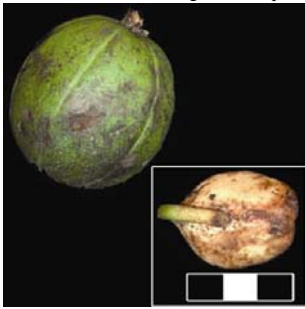
# FRUTOS y SEMILLAS Grandes (>5cm) de YASUNÍ (1<sup>era</sup> Parte)

# 2

## Parque Nacional Yasuní – Prov. Orellana, ECUADOR

Por: Cristina Rivadeneira, Gorky Villa, Nancy Garwood, Pablo Alvia

©The Natural History Museum U.K., Proyecto Iniciativa Darwin 'Intercambio de conocimientos para fortalecer la conservación en el Parque Nacional Yasuní', Pontificia Universidad Católica del Ecuador, Herbario QCA, versión1, 03/2004  
 contacto: N. Garwood [ngarwood@plant.siu.edu] Los nombres vulgares son de la idioma **Huaorani**.



21 *Pera "ana"*  
EUPHORBIAEAE



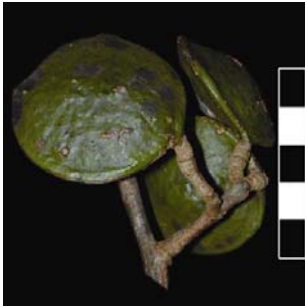
22 *Abarema jupumba*  
FABACEAE  
MAMONTAHUE



23 *Bauhinia* sp.  
FABACEAE  
GARENKENKAHUE



24 *Clitoria arborea*  
FABACEAE  
DATANAHUE



25 *Dalbergia monetaria*  
FABACEAE  
AMONTAHUE



26 *Enterolobium barnebianum*  
FABACEAE



27 *Hydrochorea corymbosa*  
FABACEAE



28 *Inga "6cuadra"*  
FABACEAE  
Badeyabehue -nampagohue



29 *Inga oerstediana*  
FABACEAE  
GONTOKAHUE



30 *Inga ruiziana*  
FABACEAE  
IHUANHUAHUE – DAYOHUE



31 *Inga tenuistipula*  
FABACEAE



32 *Macrolobium stenocladum*  
FABACEAE



33 *Macrolobium "yasuni"*  
FABACEAE  
YOYOKAIHUE



34 *Macrolobium* sp.  
FABACEAE  
YOYOKAIHUE



35 *Parkia balslevii*  
FABACEAE  
GATOHUE



36 *Parkia nitida*  
FABACEAE  
GUÏÑATABEHUE



37 *Swartzia auriculata*  
FABACEAE  
EMEMAHUE



38 *Salacia "atenucrasa"*  
HIPPOCRATAEAE  
OMENTAKAHUE



39 *Mezilaurus triumca*  
LAURACEAE  
OKATOHUE



40 *Couratari guianensis*  
LECYTHIDACEAE  
PANKABOKAHUE