



SINKANKAS
RTLO 21486

JSL.H

FABRIQUE de BIJOUTERIE & JOAILLERIE

Maison fondée en 1897

Maurice BECK Fils et Neveu

20, Rue Drouot, PARIS

Tél. : Central 58.00



COMMISSION

R. C. Seine 222.062 B

EXPORTATION

THE UNIVERSITY OF CHICAGO LIBRARY

1880-1881

1880-1881

1880-1881

1880-1881

Nos clients trouveront dans ce catalogue quelques spécimens de notre fabrication, qui comprend de nombreux modèles, et dont la réputation, acquise par de longues années de travail, nous a valu leur confiance.

Nous espérons leur faire apprécier l'orientation moderne de nos marchandises qui, bien que vendues à des prix raisonnables, sont d'une parfaite exécution.

En égard à notre récent effort artistique, nous serons reconnaissants à nos clients de bien vouloir conserver à la présente publication un caractère confidentiel.

L'assortiment est à la disposition de notre clientèle, soumis par un de nos représentants, ou sur rendez-vous à nos bureaux.

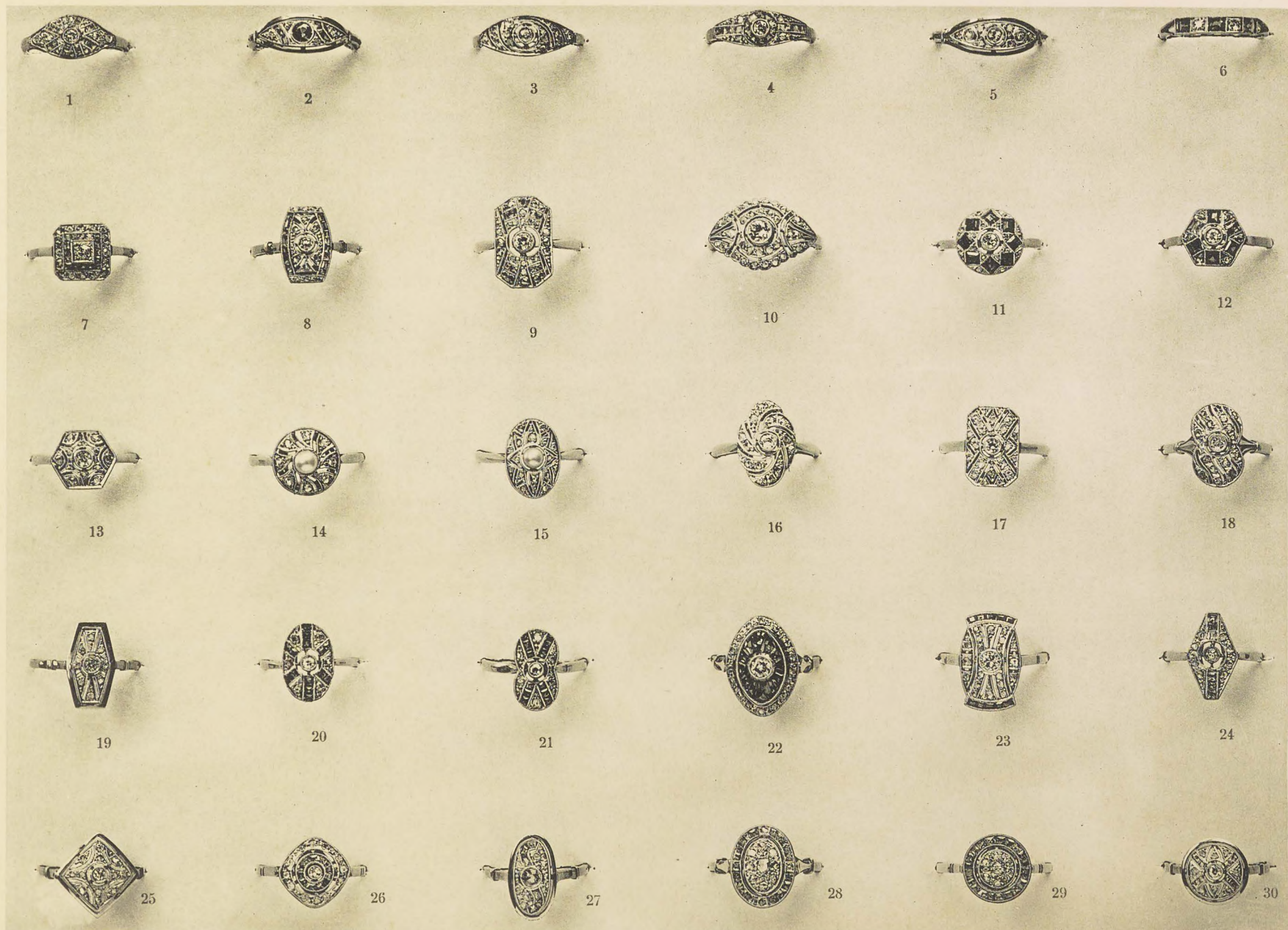
(Téléphone : Central 58-00).

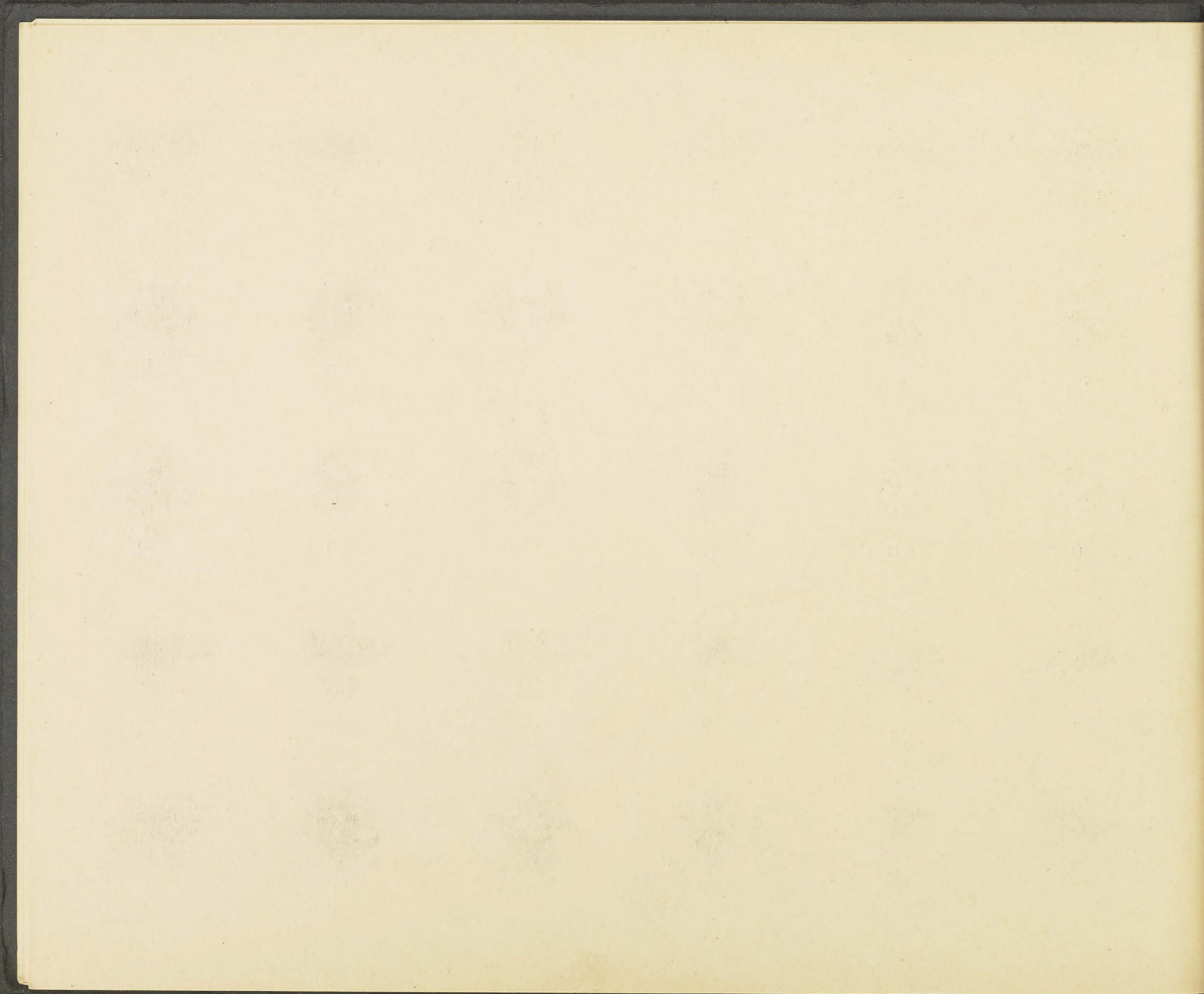
MAURICE BECK FILS & NEVEU.

LES
PRESSES
MODERNES

— 45 —

Rue de Maubeuge
PARIS
IX:







31



32



33



34



35



36



37



38



39



40



41



42



43



44



45



46



47



48



49



50



51



52



53



54



55



56



57



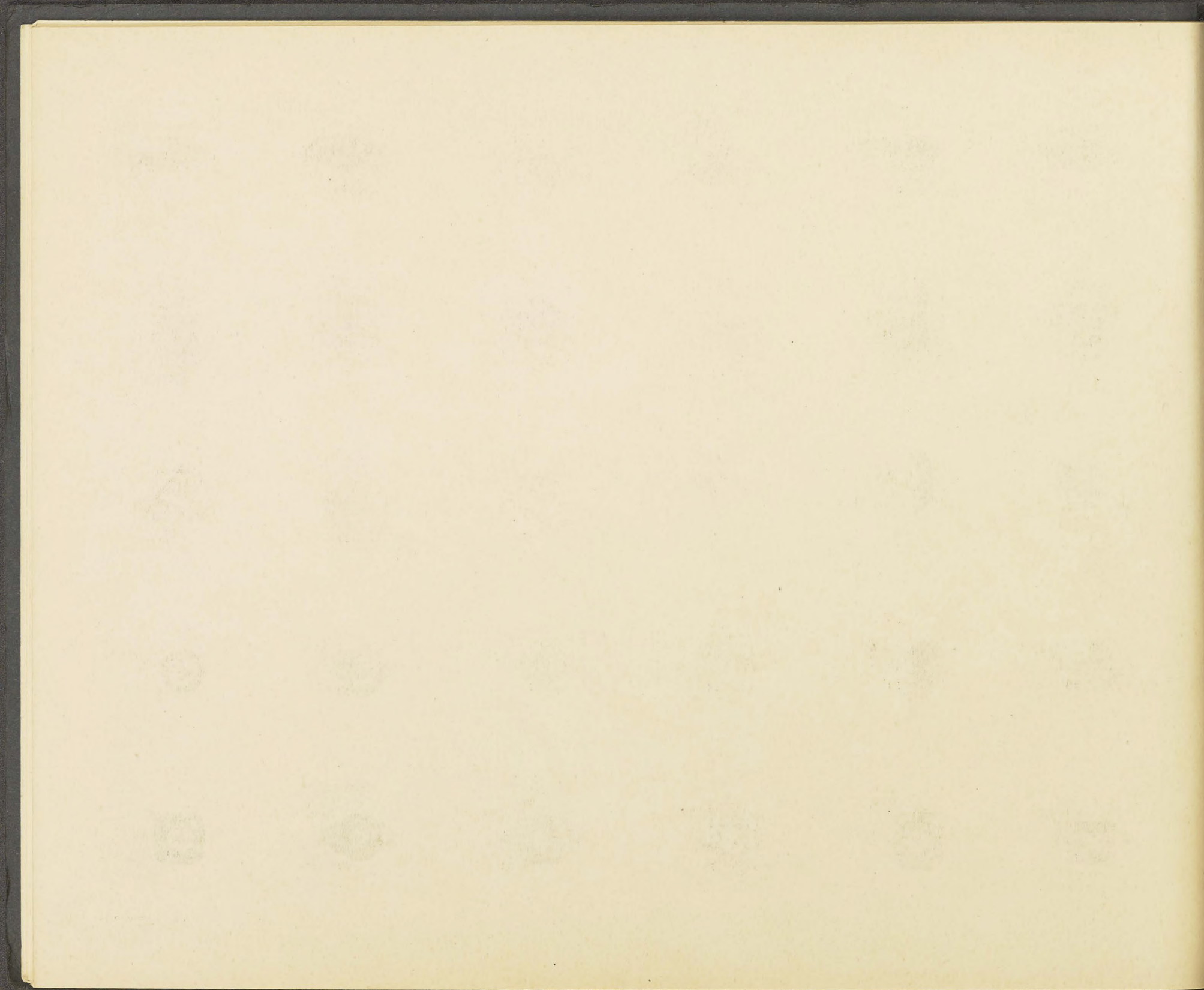
58



59



60



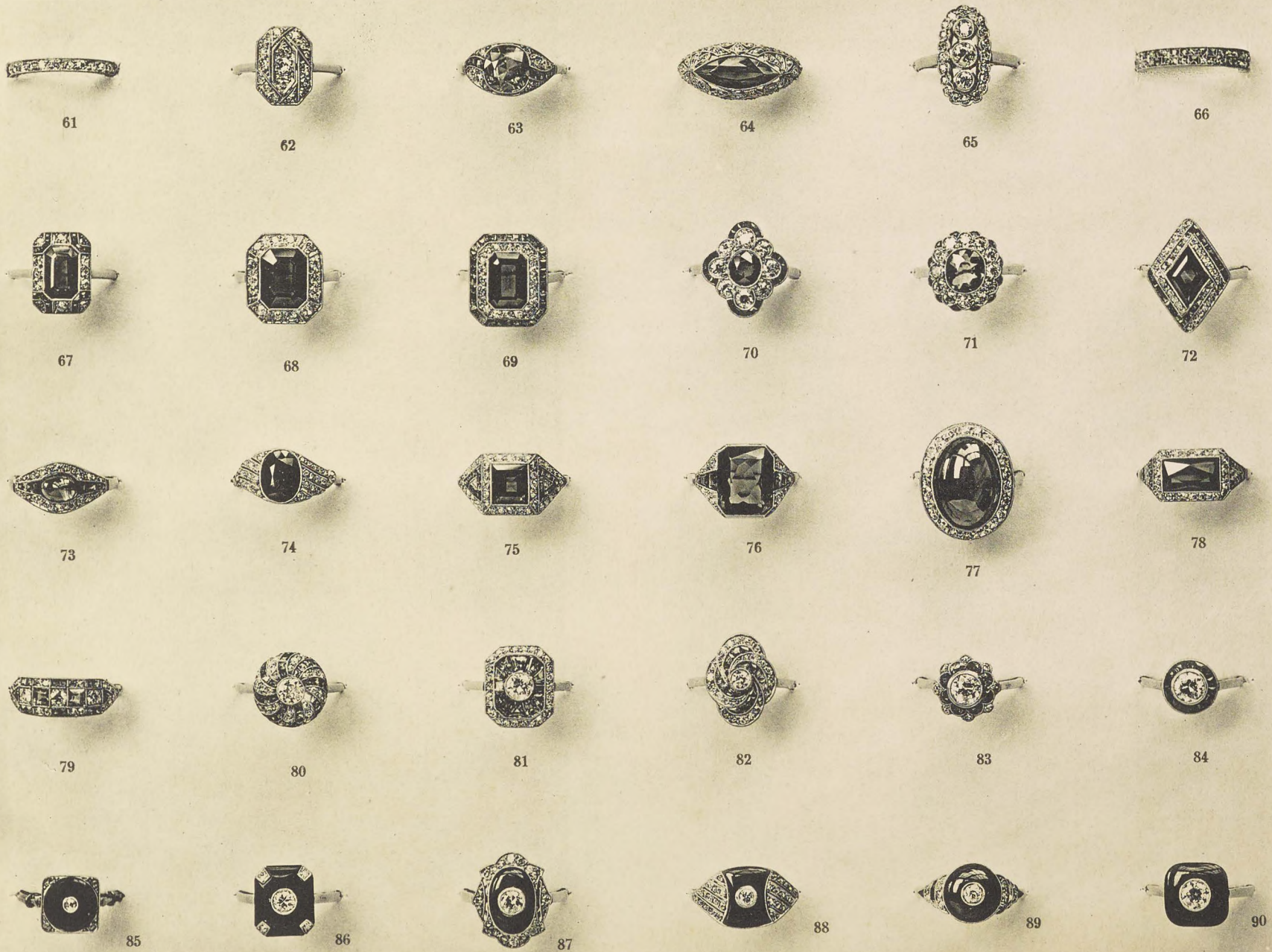
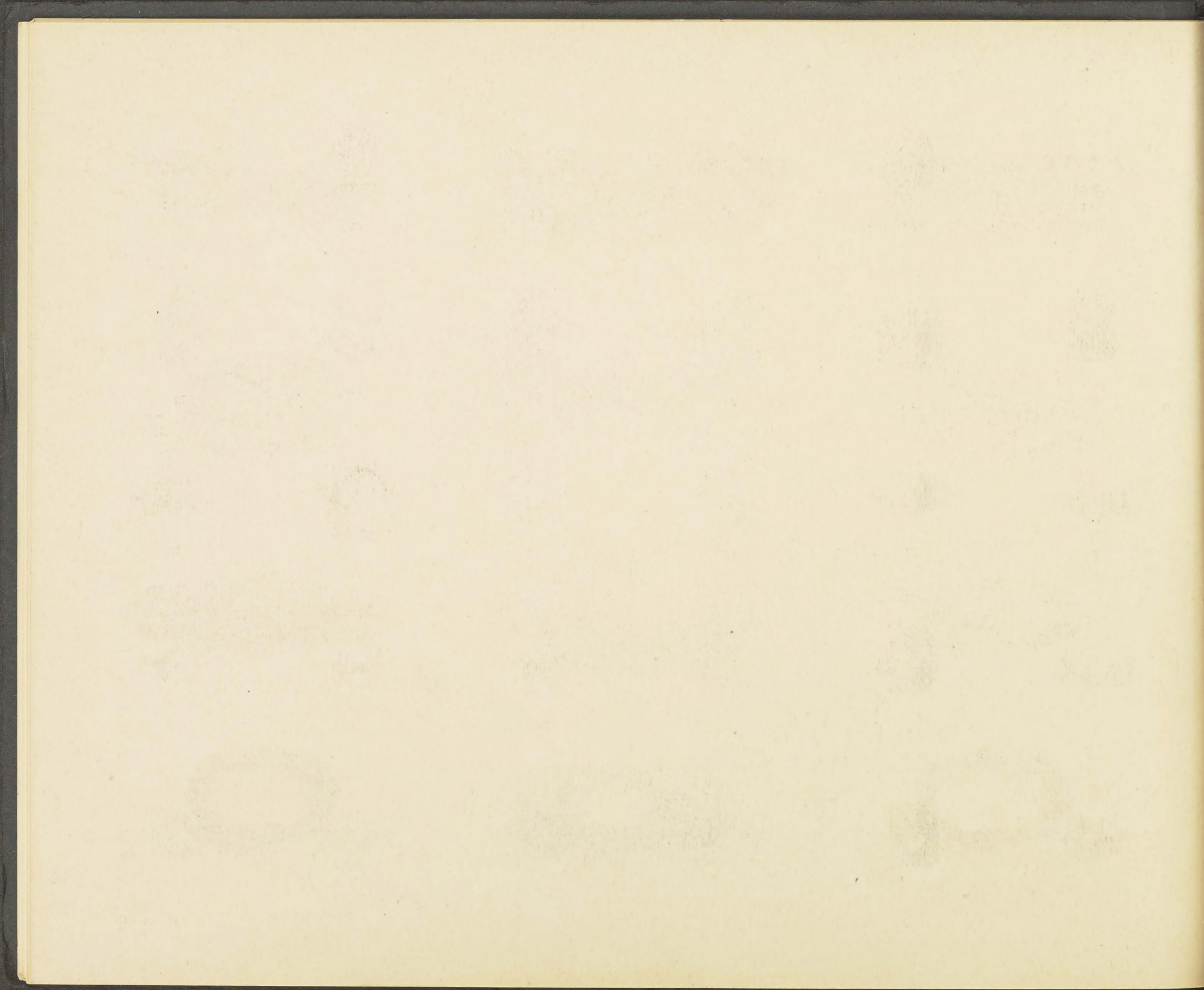


Planche III





91



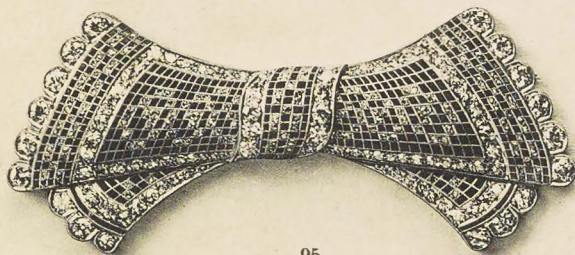
92



93



94



95



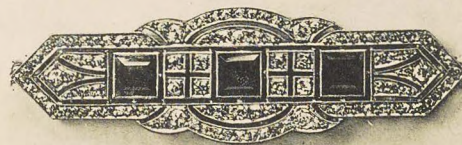
96



97



98



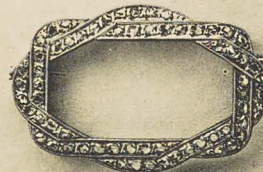
99



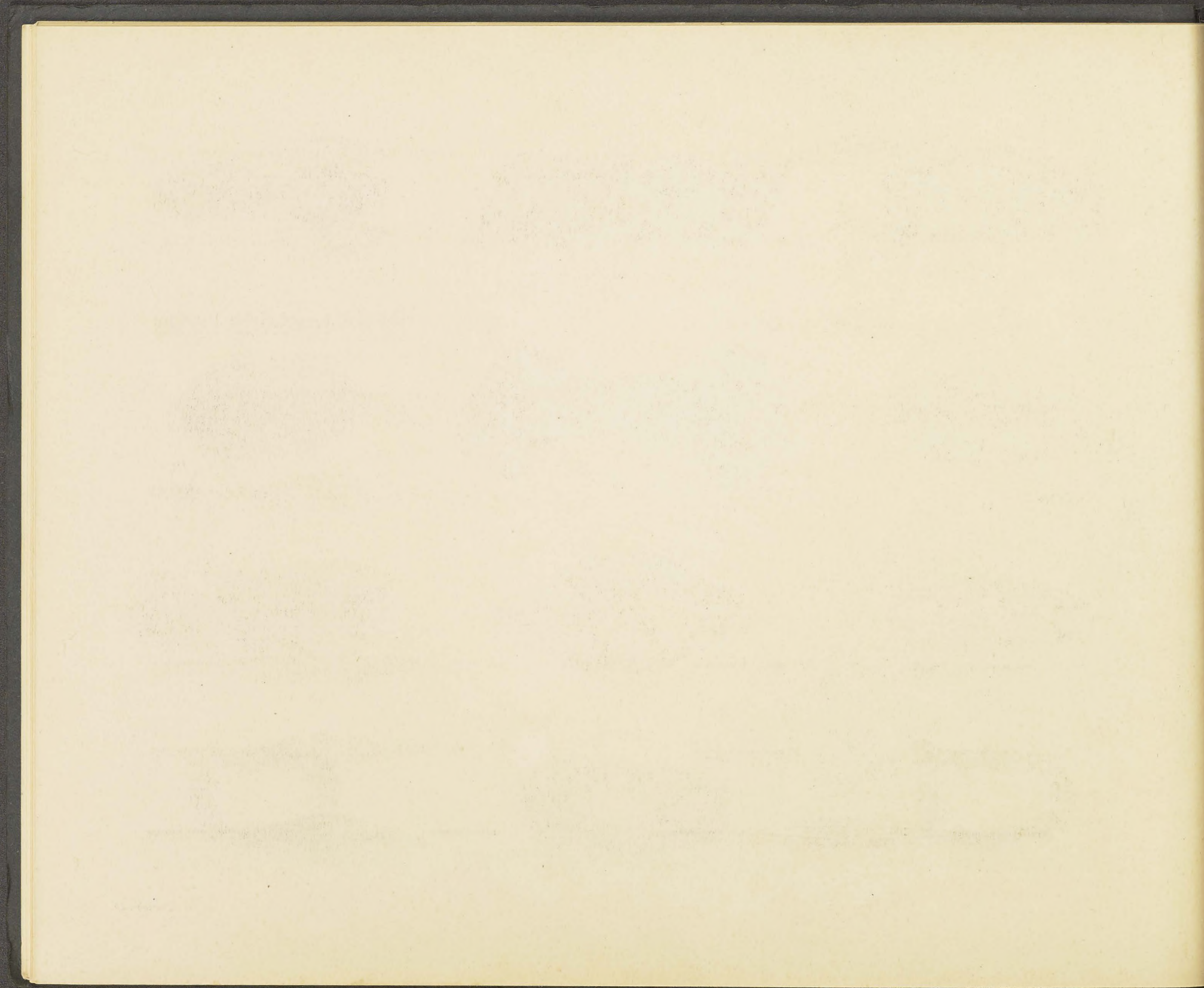
100



101



102





103



104



105



106



107



108



109



110



111



112



113



114



115



116



117



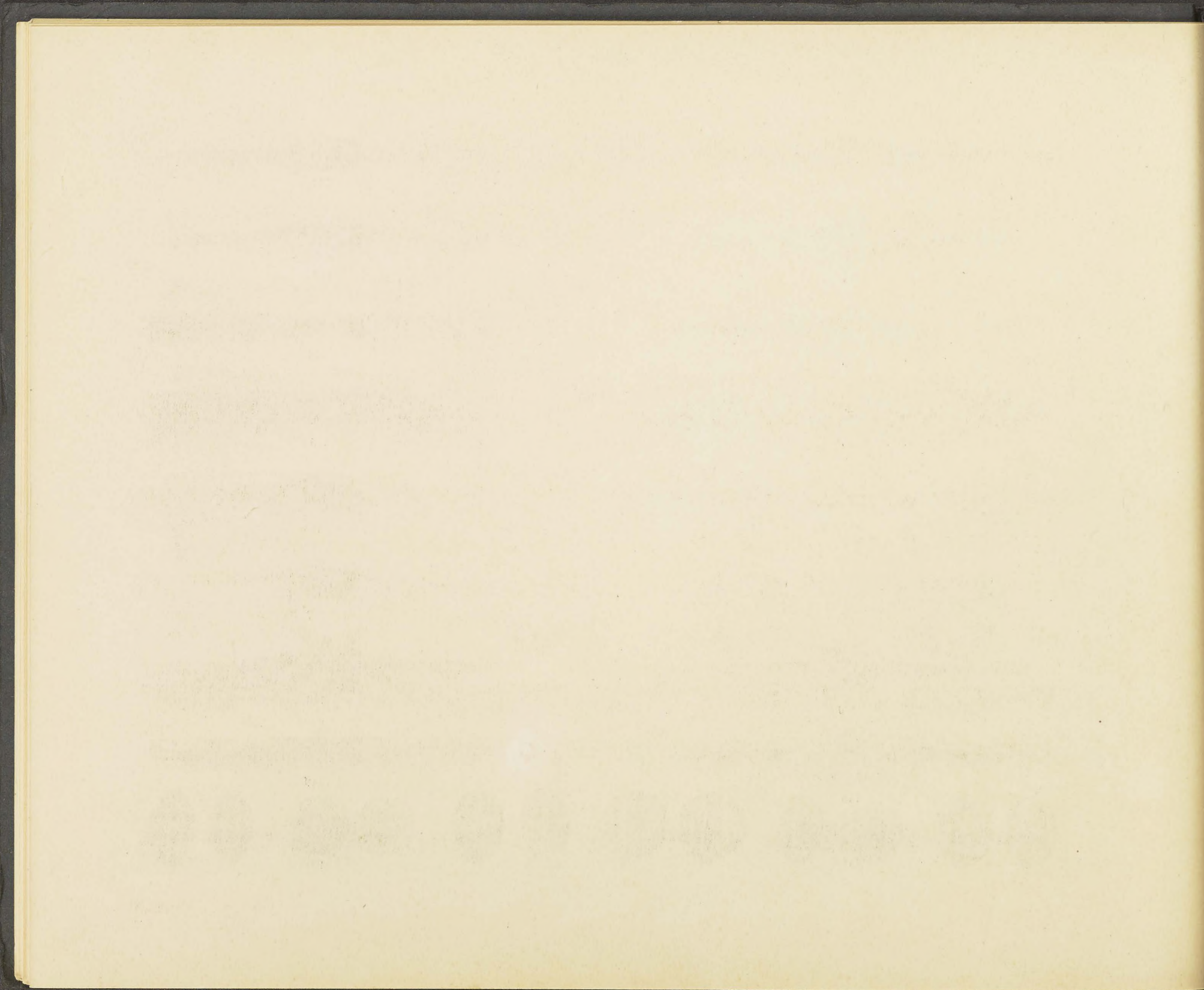
118



119



120



121



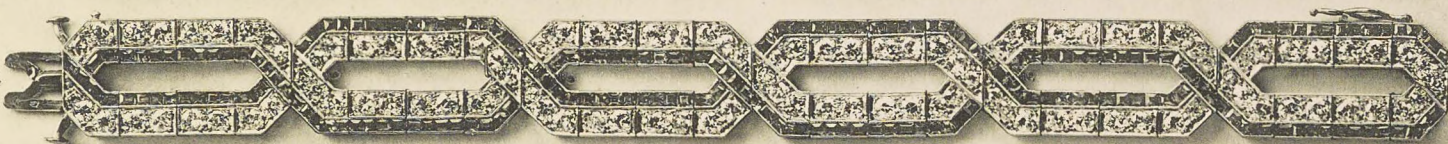
122



123



124



125



126



127



128



129



130



131



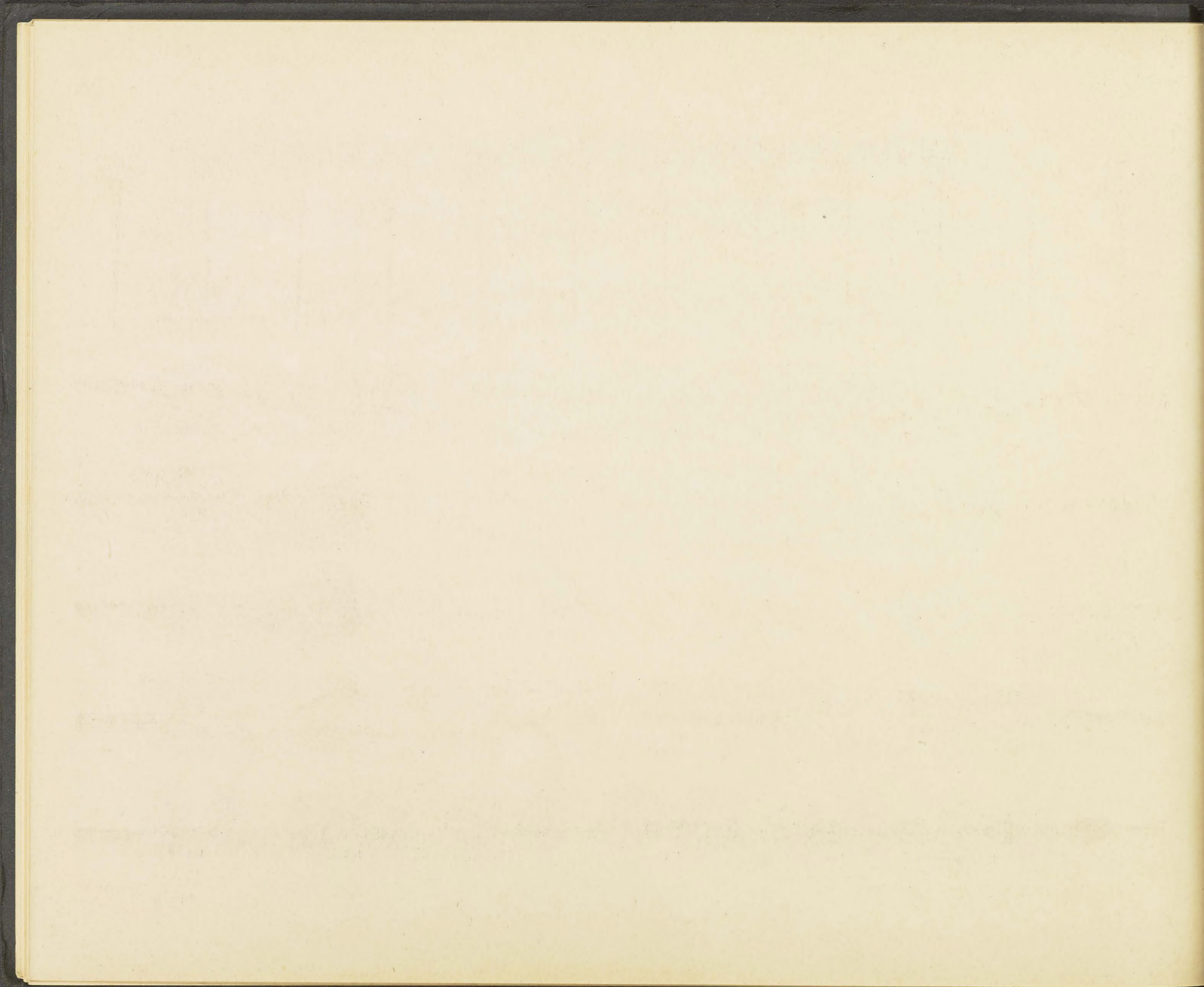
132

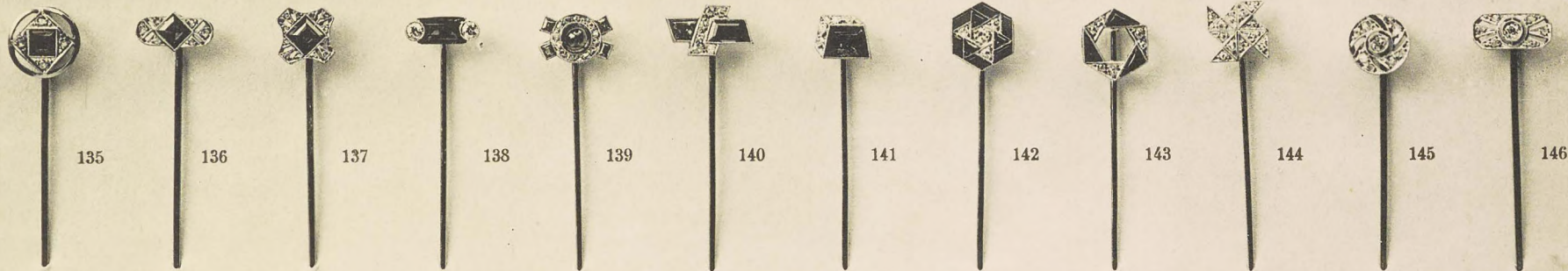


133



134





135

136

137

138

139

140

141

142

143

144

145

146



147



148



149



150



151



152



153



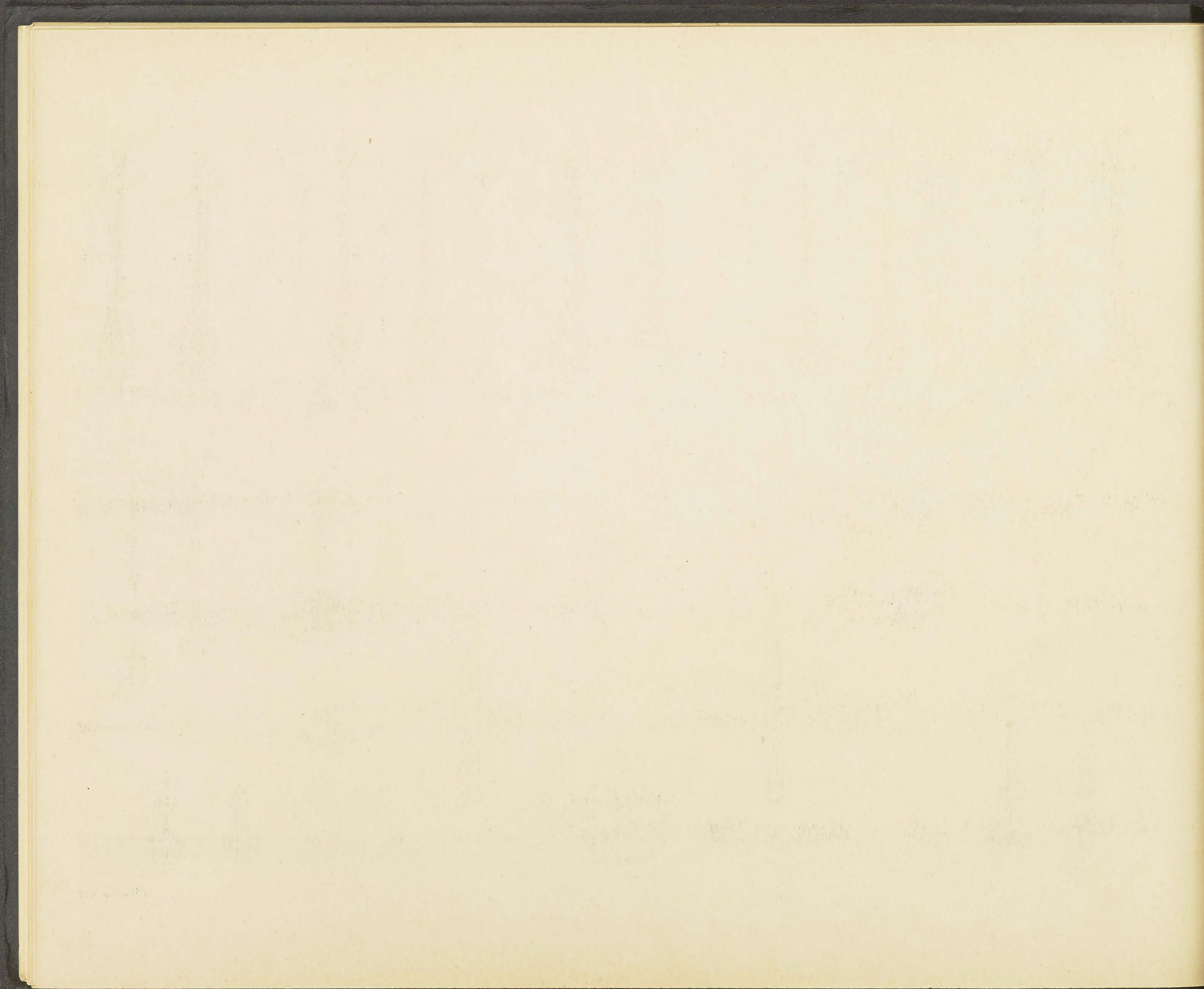
154



155



156





157



158



159



160



161



162



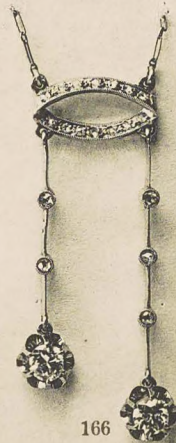
163



164



165



166



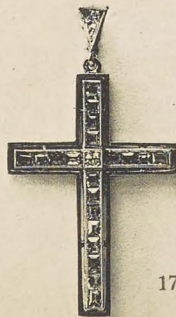
167



168



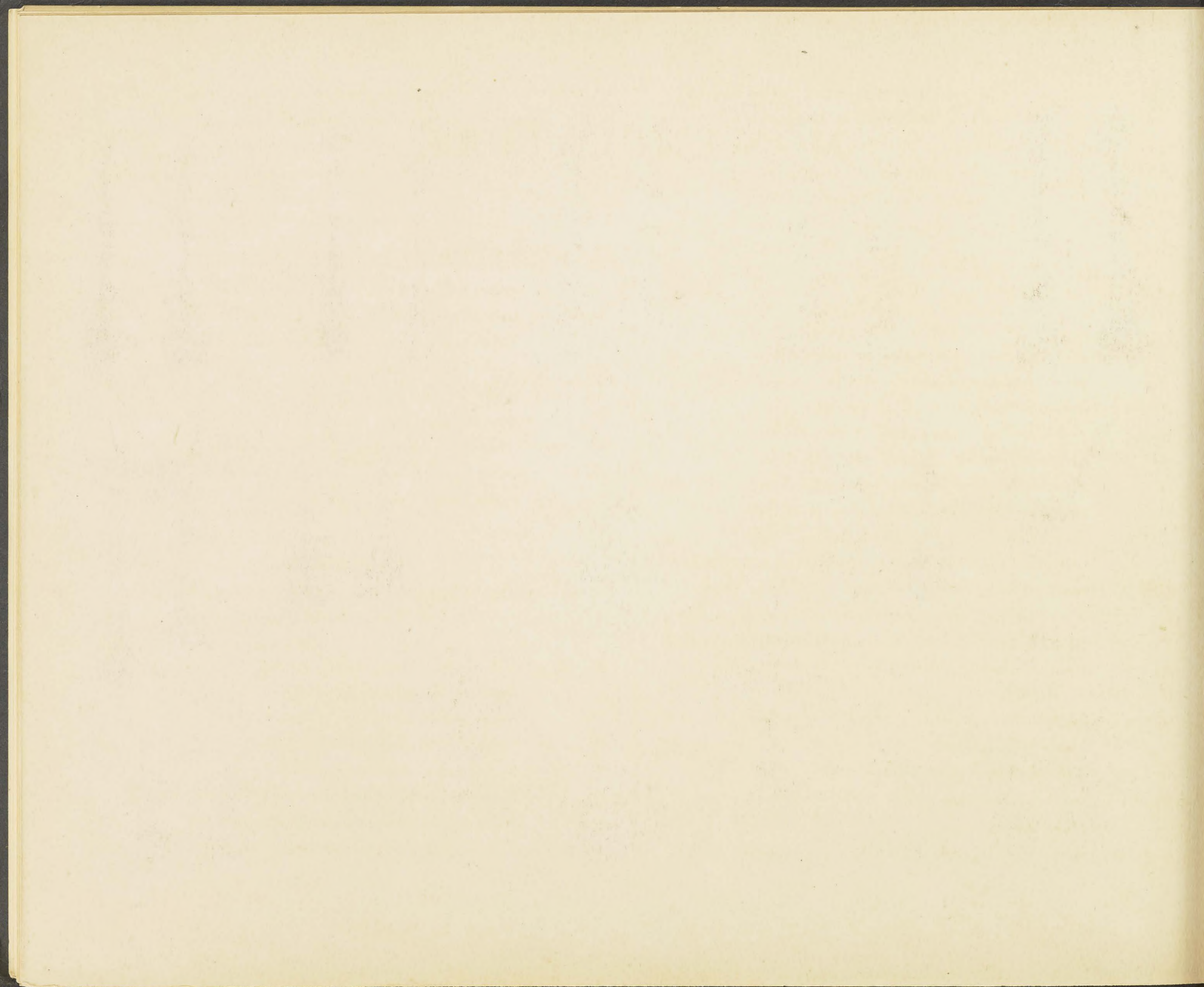
169



170



171



NOMENCLATURE

PLANCHE I

BAGUES MONTÉES SUR PLATINE ET OR JAUNE OU GRIS
(18 CARATS). — PIERRES FINES

1. Bague centre brillant, roses, saphirs ou rubis calibrés.
2. - centre saphir, roses, saphirs ou rubis calibrés.
3. - centre brillant, roses.
4. - centre brillant, roses, saphirs ou rubis calibrés.
5. - centre brillant, roses.
6. - deux brillants, trois saphirs, rubis ou émeraudes.
7. - centre brillant, roses, saphirs ou rubis calibrés.
8. - centre brillant, roses, saphirs ou rubis calibrés.
9. - centre brillant, roses, saphirs, rubis ou émeraudes calibrés.
10. - centre brillant, roses.
11. - centre brillant, roses, saphirs, rubis ou émeraudes calibrés.
12. - centre brillant, roses, saphirs, rubis ou émeraudes calibrés.
13. - centre brillant, roses.
14. - centre perle, roses.
15. - centre perle, roses.
16. - centre brillant, roses.
17. - centre brillant, roses.
18. - centre brillant, roses.
19. - centre brillant, roses.
20. - centre brillant, roses, saphirs ou rubis calibrés.

21. Bague centre brillant, roses, saphirs ou rubis calibrés.
22. - centre brillant, roses, saphirs ou rubis calibrés.
23. - centre brillant, roses, saphirs, rubis ou émeraudes calibrés.
24. - centre brillant, roses, saphirs ou rubis calibrés.
25. - centre brillant, roses.
26. - centre brillant, roses, saphirs ou rubis calibrés.
27. - centre, saphir, roses, saphirs calibrés.
28. - centre pavé roses, saphirs ou rubis calibrés.
29. - centre pavé brillants ou roses, saphirs ou rubis calibrés.
30. - centre brillant, roses, saphirs ou rubis calibrés.

PLANCHE II

BAGUES MONTÉES SUR PLATINE ET OR JAUNE OU GRIS
(18 CARATS). — PIERRES FINES

31. Bague centre saphir, roses, saphirs calibrés.
32. - centre saphir, roses, saphirs calibrés.
33. - centre saphir, roses, saphirs calibrés.
34. - centre saphir, roses, saphirs calibrés.
35. - centre saphir, roses, saphirs calibrés.
36. - centre saphir, roses, saphirs calibrés.
37. - centre saphir, roses, saphirs calibrés.
38. - centre saphir, roses, saphirs calibrés.

39. Bague centre saphir, roses, saphirs calibrés.
40. - centre saphir, roses, saphirs calibrés.
41. - centre saphir, roses, saphirs calibrés.
42. - centre saphir, roses, saphirs calibrés.
43. - centre saphir, roses.
44. - centre saphir, roses.
45. - centre cabochon ou taillé, ou opale, roses sur le corps.
46. - centre opale, entourage roses.
47. - centre saphir ou opale, roses.
48. - centre perle, entourage roses.
49. - d'homme, centre brillant, deux saphirs.
50. - d'homme, centre brillant, deux saphirs, corps gravé ou poli.
51. - d'homme, un saphir.
52. - d'homme, un brillant.
53. - d'homme, centre brillant, deux saphirs.
54. - d'homme, un brillant.
55. - croisée, une perle, un brillant, roses.
56. - solitaire, un brillant.
57. - croisée, deux brillants, roses.
58. - S, deux brillants, roses.
59. - tourbillon, un brillant, roses.
60. - un brillant, entourage roses.

PLANCHE III

BAGUES MONTÉES SUR PLATINE. — PIERRES FINES

61. Bague alliance brillants ou roses.
62. - centre trois brillants, petits brillants.
63. - centre saphir, brillants, saphirs calibrés.

64. Bague centre saphir navette, brillants.
65. - centre trois brillants, petits brillants.
66. - alliance fantaisie, brillants, saphirs calibrés.
67. - centre saphir, brillants, saphirs calibrés.
68. - centre saphir, entourage brillants.
69. - centre saphir, brillants, saphirs calibrés.
70. - centre saphir, ou rubis, brillants, saphirs ou rubis calibrés.
71. - centre saphir, ou rubis, brillants, saphirs ou rubis calibrés.
72. - centre saphir, brillants, saphirs calibrés.
73. - centre saphir cabochon, brillants, roses.
74. - centre saphir, brillants, roses.
75. - centre saphir, brillants, saphirs calibrés.
76. - centre saphir ou améthyste, brillants, roses, saphirs ou améthystes calibrés.
77. - centre saphir cabochon ou taillé, entourage brillants.
78. - centre saphir, brillants, roses, saphirs calibrés.
79. - brillants, saphirs, rubis ou émeraudes, roses.
80. - centre brillant, saphirs calibrés et brillants.
81. - centre brillant, saphirs calibrés et brillants.
82. - centre brillant, saphirs ou rubis calibrés, brillants et roses.
83. - centre brillant, saphirs ou rubis calibrés et brillants.
84. - centre brillant, entourage saphirs ou rubis calibrés.
85. - centre brillant, onyx, roses.
86. - centre brillant, onyx, corail ou lapis, brillants roses.
87. - centre brillant, onyx, corail ou lapis, brillants.
88. - centre brillant, onyx, corail ou lapis, brillants, roses.
89. - centre brillant, onyx, corail ou lapis, brillants, roses.
90. - un brillant, onyx.

PLANCHE IV

BROCHES MONTÉES SUR PLATINE. — PIERRES FINES.

- 91. Broche feuilles onyx, rubis calibrés, brillants.
- 92. - brillants, émail.
- 93. - centre saphir, brillants, saphirs calibrés.
- 94. - centre brillant navette, brillants.
- 95. - brillants, roses.
- 96. - brillants, roses.
- 97. - cinq saphirs, brillants, roses.
- 98. - brillants.
- 99. - trois saphirs, brillants.
- 100. - saphirs calibrés, brillants ou roses.
- 101. - brillants.
- 102. - brillants ou roses.

PLANCHE V

BARETTES MONTÉES SUR PLATINE, OU SUR PLATINE ET OR
JAUNE OU GRIS (18 CARATS). — PIERRES FINES

- 103. Barette centre saphir ou rubis, roses, saphirs ou rubis calibrés.
- 104. - centre brillant ou perle, roses.
- 105. - centre saphir cabochon, brillants, roses, saphirs calibrés.
- 106. - centre saphir, brillants, roses, saphirs calibrés.
- 107. - ligne brillants.
- 108. - centre brillant, brillants et roses.
- 109. - centre brillant et roses.
- 110. - centre brillant, roses, saphirs ou rubis calibrés.
- 111. - centre brillant, roses, saphirs ou rubis calibrés.
- 112. - centre brillant, roses, saphirs ou rubis calibrés.
- 113. - centre saphir, deux brillants, roses.

- 114. Barette centre brillant, onyx ou saphirs, roses.
- 115. - centre brillant, saphirs ou rubis calibrés, brillants.
- 116. - centre saphir, brillants, roses, saphirs calibrés.
- 117. - centre brillant, saphirs calibrés, brillants, roses.
- 118. - centre brillant, saphirs ou rubis calibrés, roses.
- 119. - centre brillant, brillants et roses.
- 120. - centre brillant, roses,

PLANCHE VI

BRACELETS SOUPLES MONTÉS SUR PLATINE. — PIERRES FINES

- 121. Bracelet brillants, saphirs ou rubis calibrés, roses.
- 122. - brillants, saphirs ou rubis calibrés, roses.
- 123. - brillants.
- 124. - brillants, saphirs calibrés.
- 125. - brillants.
- 126. - brillants, roses, anneaux onyx, cristal, cornaline ou agathe verte.
- 127. - brillants.
- 128. - brillants.

BOUTONS DE MANCHETTES PAR QUATRE, PLATINE OU PLATINE
ET OR GRIS (18 CARATS). — PIERRES FINES

- 129. Boutons de manchettes, brillants, saphirs ou rubis calibrés.
- 130. - de manchettes, saphirs, brillants et roses.
- 131. - de manchettes, onyx, roses.
- 132. - de manchettes, onyx, roses.
- 133. - de manchettes, centre brillant, roses, saphirs ou rubis calibrés
- 134. - de manchettes, brillants, onyx, coraux ou saphirs.
Sur commande, boutons plastron et gilets

PLANCHE VII

EPINGLES DE CRAVATE MONTÉES SUR PLATINE, PLATINE ET OR JAUNE OU GRIS (18 CARATS). — PIERRES FINES

135. Epingle de cravate centre saphir, roses.
136. - de cravate centre saphir, brillants.
137. - de cravate centre saphir, roses.
138. - de cravate un saphir, deux brillants.
139. - de cravate centre saphir cabochon, brillants ou roses, saphirs calibrés.
140. - de cravate deux saphirs, brillants ou roses.
141. - de cravate un saphir, brillants ou roses.
142. - de cravate onyx, brillants, rubis ou émeraudes.
143. - de cravate onyx, brillants, roses.
144. - de cravate brillants.
145. - de cravate centre brillant, roses.
146. - de cravate centre brillant, roses.

BRACELETS AVEC CHAÎNE EXTENSIBLE MONTÉS SUR PLATINE, PLATINE ET OR JAUNE OU GRIS (18 CARATS). — PIERRES FINES

147. Bracelet centre brillant, roses.
148. - centre saphir, brillants, roses.
149. - centre saphir, brillants, roses, saphirs calibrés.
150. - centre brillant, brillants, roses.
151. - saphirs cabochons, brillants.
152. - centre brillant navette, brillants, roses.

153. Bracelet centre saphir cabochon, brillants, roses, saphirs calibrés.
154. - centre saphir, brillants, roses, saphirs calibrés.
155. - centre brillant, brillants, roses.
156. - brillants.

PLANCHE VIII

BOUTONS D'OREILLES, PENDENTIFS ET CROIX MONTÉS SUR PLATINE, PLATINE ET OR JAUNE OU GRIS (18 CAR.). PIERRES FINES

157. Boutons d'oreilles centre saphir, brillants, roses, saphirs calibrés.
158. - d'oreilles centre brillant, roses.
159. - d'oreilles centre saphir, brillants, roses, saphirs calibrés.
160. - d'oreilles centre brillant, roses.
161. - d'oreilles centre saphir, brillants, roses.
162. Pendentif un brillant, brillants, roses.
163. Boutons d'oreilles pavés roses ou brillants, roses.
164. Pendentif centre saphir navette, brillants, roses.
165. Boutons d'oreilles pavés brillants, saphirs calibrés, brillants, roses.
166. Pendentif deux brillants, roses.
167. Boutons d'oreilles solitaires brillants.
168. Croix brillants, roses.
169. Pendentif centre brillant, saphirs calibrés, roses.
170. Croix centre brillant, saphirs calibrés, ou entièrement saphirs.
171. Boutons d'oreilles solitaires brillants.



